



# Ecole d'été australe internationale et interdisciplinaire

## «EEA VulPaRe »

20-29 octobre 2014 (1<sup>ère</sup>  
édition)

IH.S.M, Toliara (Madagascar)

Jamal MAHAFINA, J. FERRARIS, C. ALLIAUME, J. BEMIASA, L. BIGOT, P. CHABANET, C. CHABOUD, G. DAVID, M.-H. DURAND, G. LASSERRE, T. LAVITRA, M. LEOPOLD, J. MAHARAVO, D. PONTON, M. RABENEVANANA, L. RANAIVOMANANA, J. RAZANOELISOA, C. SABINOT, G. STOICA

# Plan

Qu'est-ce que l'école d'été « EEA VulPaRe » ?

Objectifs généraux de l'EEA

Déroulement de l'Ecole EEA VulPaRe

Bilan pédagogique

Perspectives pour le futur de l'EEA



# Qu'est-ce que l'école d'été « EEA VulPaRe » ?

## Philosophie :

- Une école de recherche/formation francophone sur la **Vulnérabilité du Patrimoine Récifal**
- Promouvoir un **décloisonnement disciplinaire** et une **approche systémique** indispensable à la gestion de l'environnement (ex. à Madagascar)
- **Rapprochement** entre des chercheurs et des étudiants des pays **du Sud et du Nord**

Disciplines des 21 intervenants	
Biologie-océanographie-écologie	10
Halieutique	2
Ichtyologie	1
Aquaculture	1
Méthodologie	2
Économie	2
Anthropologie	2
Géographie	1

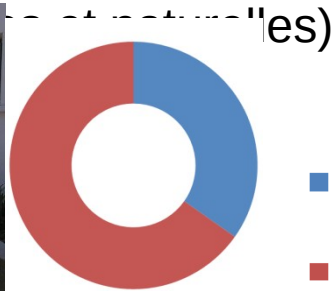
Institutions partenaires	
IH.SM (Madagascar)	7
CNRO (Madagascar)	1
IRD (France)	9
Univ. Montpellier 2 (France)	1
Univ. La Réunion (France)	1



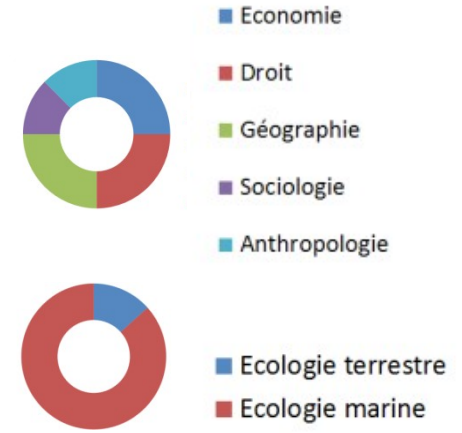
# Objectifs généraux de l'école

d'été:

- 23 étudiants de niveau master II, doctorant et post-

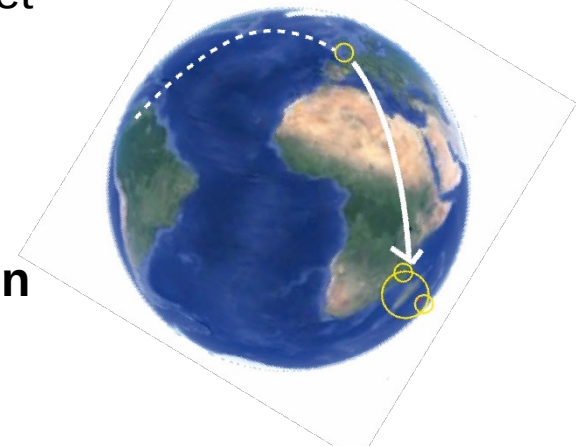


■ Sciences Humaines et Sociales  
■ Sciences de la nature



- Acquérir des **connaissances théoriques et pratiques** sur les concepts de vulnérabilité et de patrimoine naturel et culturel autour d'une étude de cas
- Vision **pluridisciplinaire**
- Mettre ces connaissances en perspective avec des terrains

Origine des étudiants (francophones)



Finalités de l'école: professionnelle et compréhension





# Déroulement de l'école d'été « Vulnérabilité du Patrimoine Récifal »

## 1. Composante académique: cours thématiques

Jour 1 : Biologie, écologie, environnement

Jour 2 : Exploitation et usages

Jour 3 : Territoire et patrimoine

Jour 4 : Concepts et méthodes d'évaluation

### Pressions « naturelles »

- Cyclones, blanchissement corallien, prolifération *Acanthaster*, maladies des coraux...



Cyclones



Blanchissement



Pullulation *Acanthaster*

### Pressions anthropiques

<=> activités humaines en zone côtière et sur-fréquentation



Dragage/ sédiment



Remblais



Pêche



Piétinement

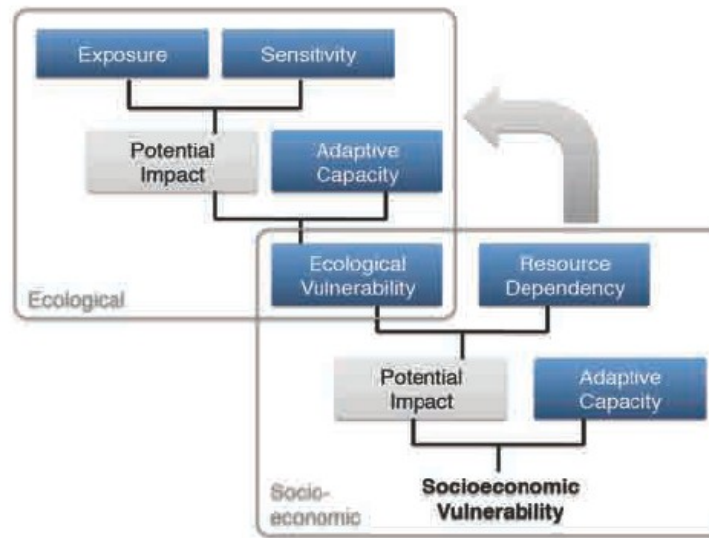
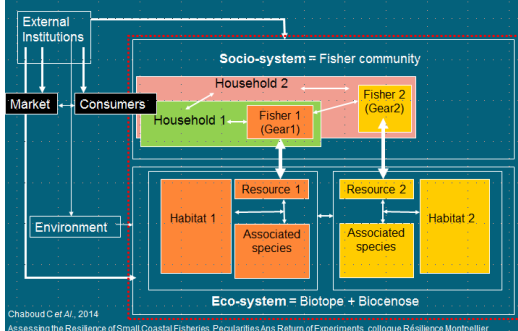


Ancre



Eutrophication

### Le Socio-Eco-Système « Pêche »

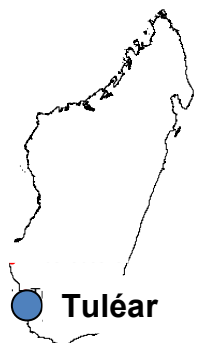




## 2. Composante pratique : cas d'étude

Objectif : Contextualiser les concepts de « Patrimoine Récifal » et de « Vulnérabilité »

à partir de visites de terrain dans 3 communautés contrastées du SO Madagascar

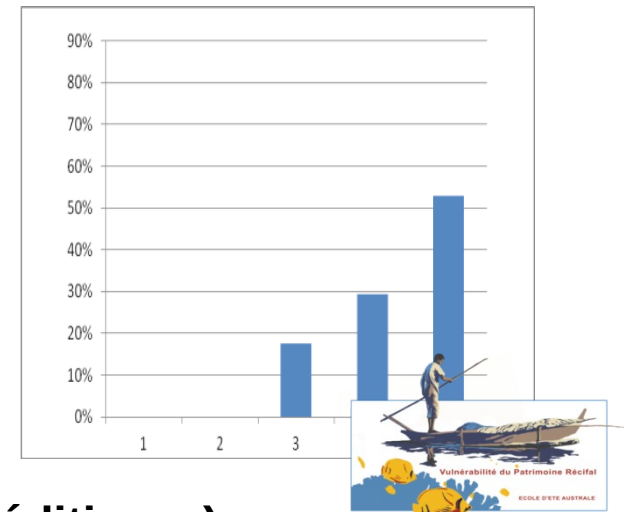
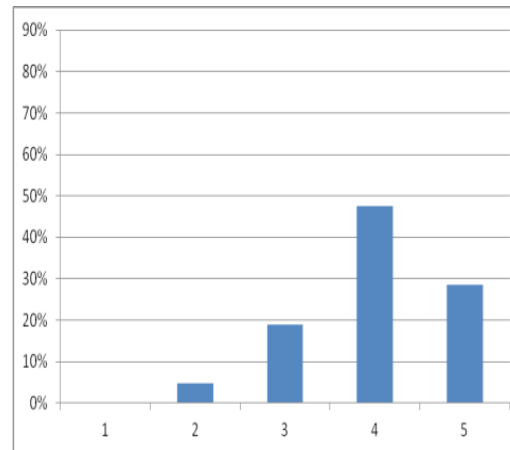
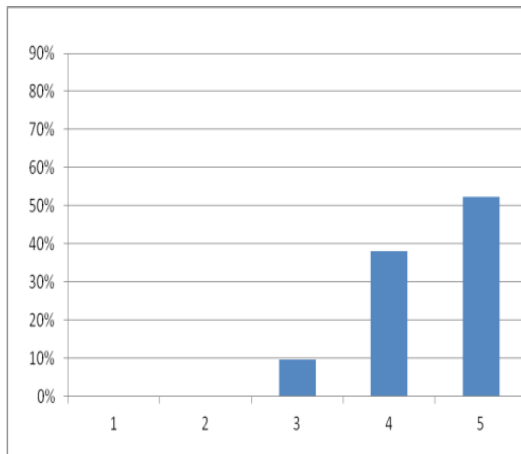


# Bilan pédagogique de l'école d'été « Vulnérabilité du Patrimoine Récifal »

»

- 1) Montrer la **diversité** des points de vue scientifiques disciplinaires
- 2) Dégager une approche **interdisciplinaires** dans les concepts, les problématiques et les méthodes exposées (sciences sociales et naturelles)
- 3) Faire émerger une compréhension **systemique** et **globale** de la vulnérabilité du patrimoine récifal
- 4) Mettre en **contexte** sur des cas d'étude (concepts et méthodes d'observation)
- 5) Initier un débat autour du concept de Patrimoine Récifal (naturel et culturel)

Evaluation globale: très bonne satisfaction des étudiants



→ Une expérience à renouveler (2<sup>nd</sup>e édition...)



# Perspectives pour le futur de l'EEA-VulPaRe

## Evolutions structurantes proposées:

- 1) Aller vers une **formation diplômante**
- 2) **Institutionnaliser le partenariat** avec des universités et instituts de recherche (renforcement du réseau VulPaRe élargi aux institutions)
- 3) Conserver l'origine **internationale des étudiants** (coopération universitaire et de recherche)
- 4) Ouvrir aux étudiants et institutions **anglophones**
- 5) Conserver et renforcer l'**approche interdisciplinaire**, nécessaire à toute gestion de l'environnement et recherche sur les interactions sociétés-patrimoine (naturel/culturel)
- 6) Poursuivre les débats sur des **concepts** étudiés (Patrimoine, Vulnérabilité, Gouvernance, Décision, ...)
- 7) Développer l'**approche régionale** (en terme de problématique scientifiques, de terrains et de partenariat)
- 8) Viser des **produits scientifiques** (ouvrage scientifiques ou de vulgarisation, articles)





# A court terme .....

- 1) Pérenniser le Réseau **VulPaRe**: réseau scientifique sur les valeurs patrimoniales associées aux écosystèmes coralliens et sur leur vulnérabilité.
- 2) Organisation d'un Workshop au colloque du WIOMSA (Durban, octobre 2015)

« **Coral Reefs: a Common Heritage** »

**WG1 Coral reefs: an ecosystem under rapid change**

**WG2 Coral reefs: a heritage for local populations?**

**WG3 Corals reefs: cultural heritage or natural heritage?**

**WG4 Coral reef heritage, governance, cooperation and institutional frameworks**

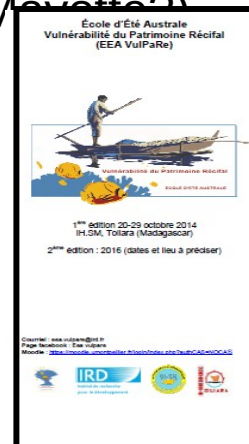


- 3) Prochaine édition de l'EEA VulPaRe prévue en 2016, passage de témoin pour l'organisation → Recherche de partenaires universitaires (Université de Mayotte) et de nouveaux bailleurs de fonds .



- 4) **Page facebook** : Eea vulpare

**Contact:** [eea.vulpare@ird.fr](mailto:eea.vulpare@ird.fr)





Merci pour votre attention!